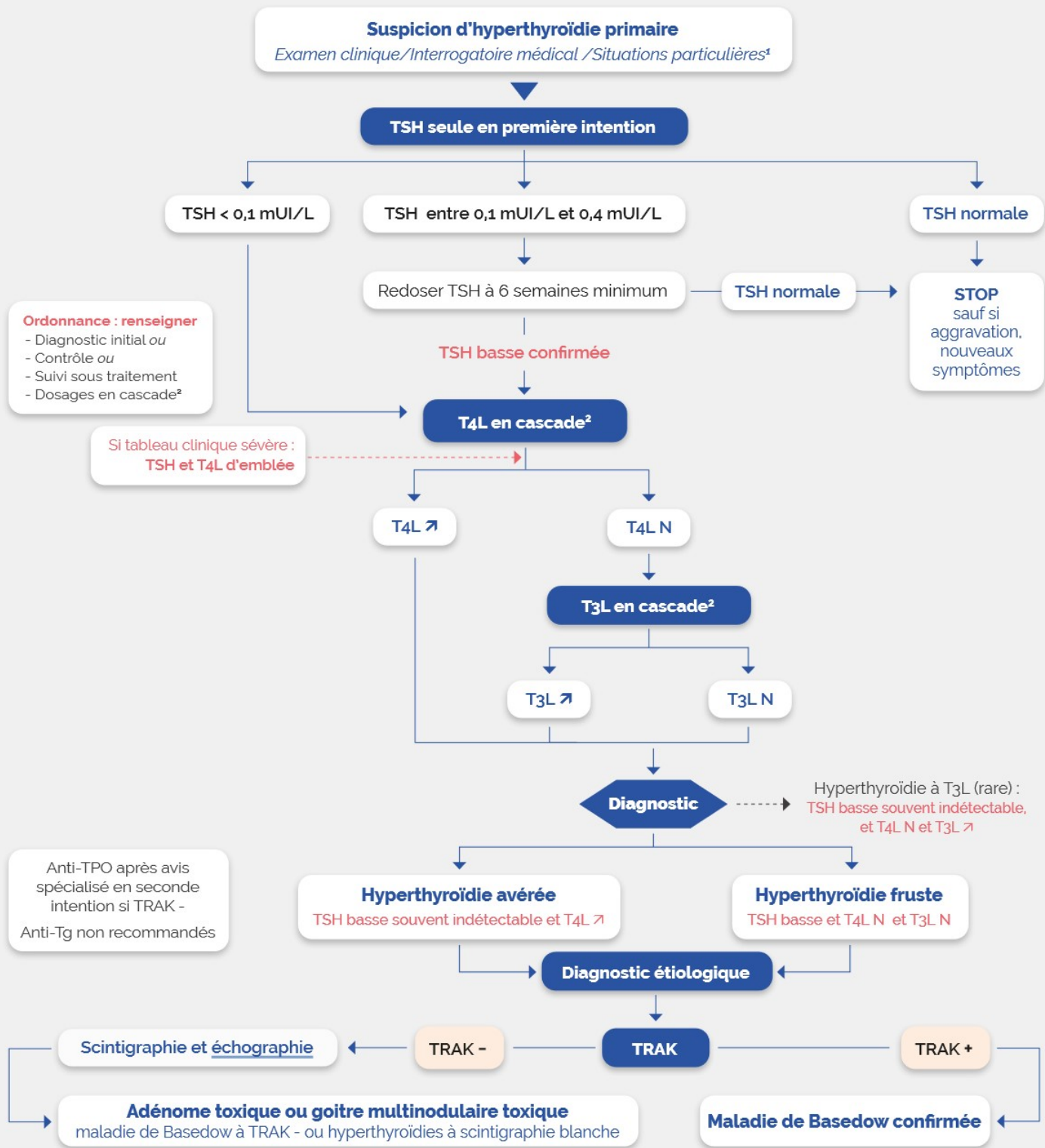


# Explorations biologiques de l'hyperthyroïdie primaire chez l'adulte de moins de 65 ans



1. **Situations particulières** : dépression inexpliquée, traitement par amiodarone ou lithium, antécédents personnels ou familiaux de maladie thyroïdienne, antécédents personnels ou familiaux de maladie auto-immune (diabète de type 1), diagnostic de fibrillation auriculaire.

2. **Dosage en cascade** : dosage conditionnel effectué sur le même prélèvement.

TSH normale /T4L normale (T4L N) /T3L normale (T3L N) = dans l'intervalle de référence du laboratoire.

**TRAK** : Anticorps anti-récepteur de la TSH.